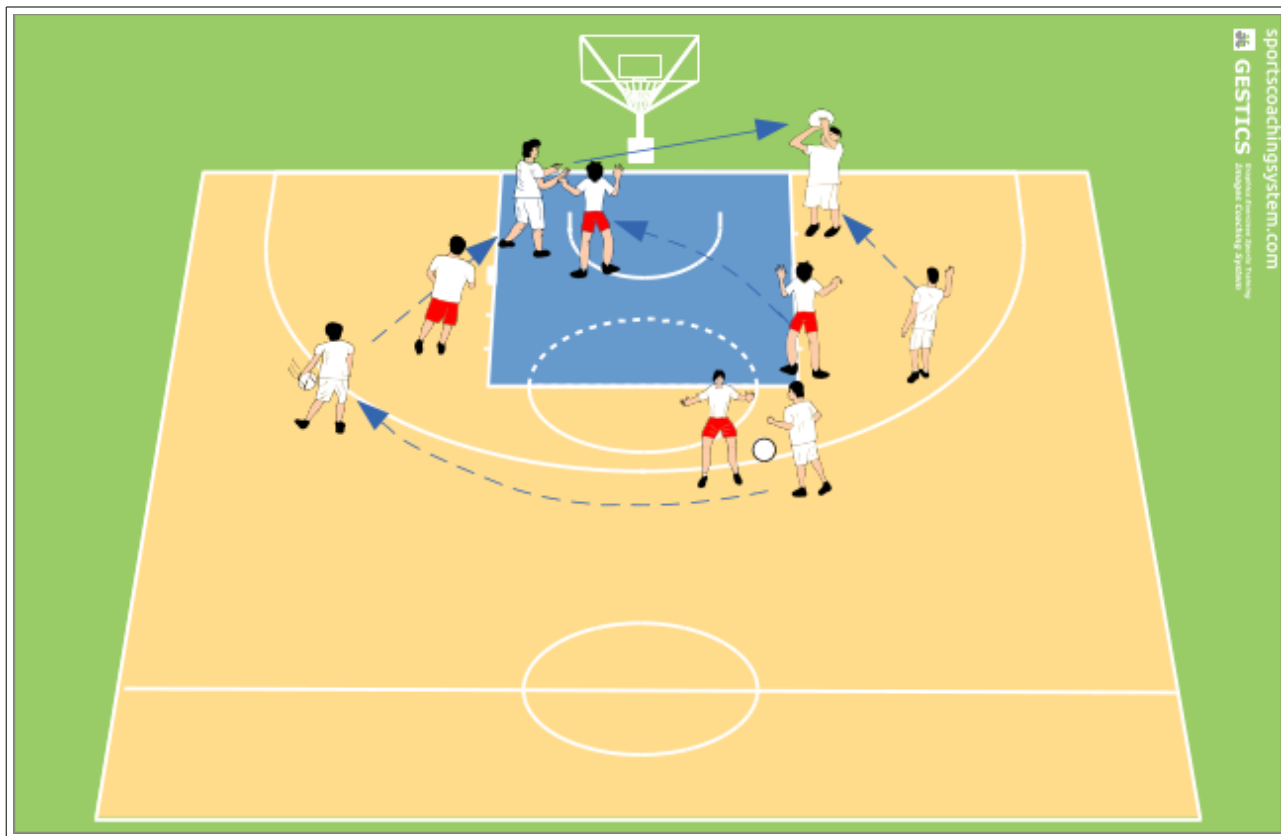


Pallacanestro: attacco in penetrazione



N° 3062 - GRAFICA REALIZZATA CON IL SOFTWARE [GESTICS SPORTS](http://WWW.SPORTSCOACHINGSYSTEM.COM) - PALLACANESTRO - [HTTP://WWW.SPORTSCOACHINGSYSTEM.COM](http://WWW.SPORTSCOACHINGSYSTEM.COM)

PARTENZA: da schema descritto

SQUADRE: 2 squadre

CAMPO: è quello usato per la pallacanestro, m. 28x15, soltanto metà campo

DESCRIZIONE: 2 vs 2 un giocatore riesce a battere il suo difensore costringendo la squadra avversaria a praticare un aiuto lasciando così libero il suo compagno di squadra che ricevuto il passaggio può appoggiare la palla al tabellone.

SCHEDA TECNICA DI GIOCO - Esercizio N° 3062

TIPO DI GIOCO: esercitazioni (Esercizi di preparazione allo sport)

PROPEDEUTICITÀ: 1) preparazione alla pallacanestro: attacco